

Hotel am Schlosspark Lichtenwalde



Erholsam Übernachten, ausgeruht in den Tag starten.

Unweit der sächsischen Großstädte Dresden und Chemnitz integriert sich das Hotel am Schlosspark Lichtenwalde architektonisch in die wunderschöne Natur des Zschopautals am Rande des Erzgebirges und lädt Sie für Tagungen, Feierlichkeiten und zum Genuss ein.

Ihr Tagungshotel zwischen Dresden und Chemnitz



Schon nach kurzer Fahrt erreichen Sie unweit von den sächsischen Großstädten Dresden und Chemnitz unser Tagungshotel. Inmitten der Natur des Zschopautals gelegen, werden Sie sofort merken, wie der Alltagsstress von Ihnen abfällt und Platz macht für Kreativität.

Sie tagen in hellen, offenen Räumen und können in den Pausen in unserem Garten durchatmen. Nach getaner Arbeit lädt der barocke Schlosspark zu einem ausklingenden Spaziergang ein oder Sie lassen den Blick einfach nur in die Ferne schweifen.



Lichtdurchflutete Tagungsräume

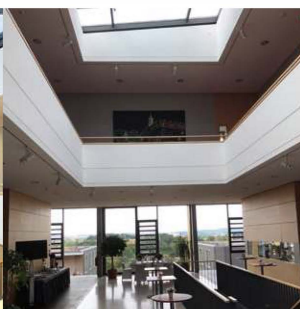


Im Hotel am Schlosspark erwarten Sie 10 lichtdurchflutete und verdunkelbare Tagungsräume sowie unser besonderes Tagungserlebnis „Moderne likes Green“ unter freiem Himmel. Die offene Architektur der Räume ermöglicht viel Freiraum für Kreativität. Alle Räume sind mit modernster Technik ausgestattet. Für kleinere Tagungen, Meetings und Gespräche steht Ihnen unsere Lounge zur Verfügung. Mit unseren Tagungspauschalen nutzen Sie neben unseren großzügigen Räumen auch noch weitere attraktive Vorteile.

- **10 Tagungsräume**
- **Bis zu 130 Personen bei Reihenbestuhlung**
- **Parkmöglichkeiten direkt vor dem Hotel**
- **Individuelle Tagungsbetreuung**
- **Personalisiertes WLAN (zubuchbar)**



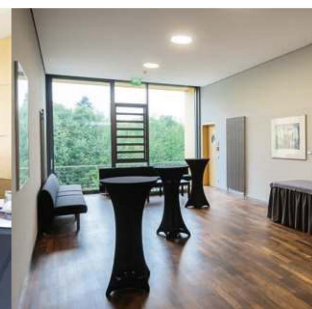
Tagungsebene



Foyer


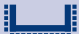



Raum „Aula“



Pausenbereich

Technik & Bestuhlungsarten in den Tagungsräumen

Raum	Länge (m)	Breite (m)	Fläche	Etage			
Augustusburg	8	6	48	1	18	16	20
Aula*	10	14,2	142	EG	70	30	130
Braunsdorf	5	7,4	37	1	16	12	20
Chemnitz	10,8	10	108	1	40	28	55
Frankenberg	5	7,4	37	1	16	12	20
Lichtenwalde*	10	8,5	85	1	24	16	40
Niederwiesa	8,1	10	81	1	24	20	40
Sachsenburg	11	10	110	1	40	28	55
Scharfenstein	5	7,4	37	1	16	12	20
Zschopau	5	7,4	37	1	16	12	20

* klimatisiert

Höhe aller Tagungsräume 3,4 m

Technik in den Tagungsräumen:

Beamer
 Flipchart
 Leinwand
 Pinnwand
 Moderatorenkoffer

Diese Technik steht Ihnen ebenfalls auf Anfrage zur Verfügung (gebührenpflichtig):

Dolby Surround Beschallungsanlage
 Mikrofone
 Video-Konferenz-Technik
 Mediaboard mit Konferenzkamera



Raum „Augustusburg“

Raum „Chemnitz“

Raum „Zschopau“

Raum „Lichtenwalde“

Unsere Tagungspauschalen

❖ Tagungspauschale Smart

1 x Kaffeepausen-Vielfalt

Mittagessen als Lunchbuffet

Nutzung des Veranstaltungsraumes

Standardtechnik (1 Datenbeamer, 1 Leinwand, 1 Flipchart, 1 Pinnwand, Moderatorenkoffer, Schreibblock & Stifte)

Getränke nach Verbrauch

43,- EUR pro Person

❖ Tagungspauschale Classic

2 x Kaffeepausen-Vielfalt

Mittagessen als Lunchbuffet

Nutzung des Veranstaltungsraumes

Standardtechnik (1 Datenbeamer, 1 Leinwand, 1 Flipchart, 1 Pinnwand, Moderatorenkoffer, Schreibblock & Stifte)

Getränke nach Verbrauch

54,- EUR pro Person



❖ Tagungspauschale Business

1 x Kaffeepausen-Vielfalt

Mittagessen als Lunchbuffet inkl. ein alkoholfreies Getränk 0,2 l

Nutzung des Veranstaltungsraumes

Standardtechnik (1 Datenbeamer, 1 Leinwand, 1 Flipchart, 1 Pinnwand, Moderatorenkoffer, Schreibblock & Stifte)

Getränke unlimited im Tagungsraum (Mineralwasser und Fruchtsaft)

55,- EUR pro Person

❖ Tagungspauschale Premium

2 x Kaffeepausen-Vielfalt

Mittagessen als Lunchbuffet inkl. ein alkoholfreies Getränk 0,2 l

Nutzung des Veranstaltungsraumes

Standardtechnik (1 Datenbeamer, 1 Leinwand, 1 Flipchart, 1 Pinnwand, Moderatorenkoffer, Schreibblock & Stifte)

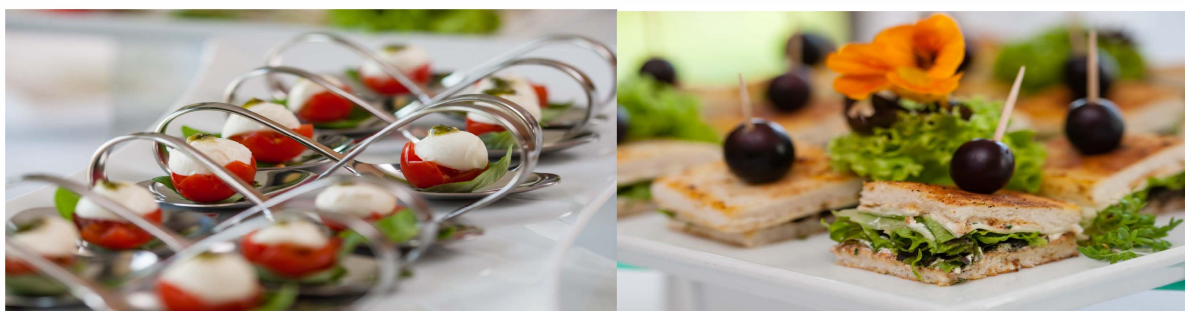
Getränke unlimited im Tagungsraum (Mineralwasser und Fruchtsaft)

66,- EUR pro Person

- **Zusatzbaustein Abendessen (3-Gang Menü oder Buffet)**
25,- EUR pro Person zzgl. Getränke

Wichtiger Hinweis:

Die Preise beziehen sich auf Tagungsgruppen ab 10 Personen und gelten ganzjährig, können sich allerdings zu bestimmten Zeiten (Messezeiten) ändern. Das Hotel behält sich ausdrücklich vor, vor Vertragsabschluss eine Änderung dieser Angaben vorzunehmen, über die Sie selbstverständlich vor der Buchung informiert werden. Bei Änderung der Mehrwertsteuer behält sich das Hotel eine Anpassung vor. Dies gilt auch bei bereits gebuchten Leistungen, sofern zwischen Vertragsabschluss und Reiseantritt mehr als 180 Tage liegen. Weitere Informationen entnehmen Sie bitte unseren AGB. (Stand: Januar 2022)



Rahmenprogramme für Ihre Veranstaltung



Selbstverständlich halten wir auch verschiedenste Angebote zu Rahmenprogrammen bereit, um die Tagungspausen so angenehm wie möglich zu gestalten. Unser Ziel ist, Ihre Veranstaltung auch mit der Unterstützung eines passenden Rahmenprogramms zum Erfolg zu führen. Unser Team geht dabei auf Ihre individuellen Wünsche ein und setzt sie gemeinsam mit unseren Partner CityBootCamp um. Gern fragen wir das gewünschte Rahmenprogramm an – natürlich individuell und an Ihre Veranstaltung angepasst.

Eine Übersicht über das komplette breitgefächerte Angebot aller Rahmenprogramme finden Sie auf unserer Website.



Kulturelle Rahmenprogramme



Schloss- und/oder Parkführung

Führung durch das Barockschloss
Lichtenwalde und den Schlosspark.

Ab 10 Personen
Dauer je nach Art der
Führung

Nachtschwärmer- führung im Schlosspark

Erleben Sie einen nächtlichen Rundgang durch
den Schlosspark mit Laternen und Fackeln und
erfahren Sie amüsante Details aus der
Schlossgeschichte.

Ab 10 Personen
Dauer: 30 – 45 min

Parkspiele Lichtenwalde

Spielen Sie im Park historische Spiele und lassen
Sie sich dabei auf Wunsch von den Lichtenwalder
Spieledamen in barocken Gewändern begleiten.

Ab 10 Personen
Dauer: ca. 120 min

BBQ auf unserer Terrasse

Bei unseren kulinarischen Rahmenprogrammen
steht der Genuss im Rampenlicht. Unser
Küchenteam kreiert für Sie verschiedene Buffet-
oder Menüvorschläge und tauscht sich mit Ihnen
über die besten Tipps und Rezepte aus.

Gartenspiele im unserem Garten

Probieren Sie sich an unseren Barockspielen in
unserem Gartenbereich aus. Hierfür stehen Ihnen
Boccia, Kubb und Schlösser Krocket zur
Verfügung

CityBootCamp



Angebote durch unseren Partner CityBootCamp

TeamReset

Lernen Sie bei einem Impulsvortrag alles über gesunde Ernährung, Abbau von Stress und Schlafgewohnheiten.

Ab 6 Personen
Dauer 180 Min

TeamSpaß

Bringen Sie Abwechslung in Ihren Tagungsalltag und gestalten Sie mit diesem kurzen Rahmenprogramm ein „TimeOut“ mit Spaß.

Ab 6 Personen
Dauer: ca. 60 Min

TeamVertrauen

Ihr Team kennt sich schon eine Weile? Dann fördert dieses Rahmenprogramm optimal den Aufbau von Vertrauen untereinander.

Ab 6 Personen
Dauer ca. 60 Min

HeimTraining

... ist ein abwechslungsreiches Ganzkörpertraining mit dem Gewicht des eigenen Körpers, das die Teilnehmer auch zu Hause durchführen können.

Ab 6 Personen
Dauer 60 - 90 Min

CityBootCamp

Ein Outdoortraining, das körperlich herausfordert. Genutzt wird, was in der Umgebung zur Verfügung steht, wie Bänke, Geländer oder Treppen.

Ab 6 Personen
Dauer 60 - 90 Min

Unsere Zimmer



Unsere Suiten „Moritzburg“ & „Lichtenwalde“

Neu seit Sommer 2018 / Je 40 m²

Freistehende Badewanne im Raum / 2 x 40-Zoll TVs / Wasserkocher / Nespressomaschine / Minibar / Bademantel / gemütliche Sitzmöglichkeiten

Unsere Superior-Zimmer

Neu seit August 2018 / Größe: 20 m²

Dusche & WC / TV / Radio / Kleiderschrank und Schreibtisch / Telefon- & LAN-Anschluss / Boxspringbett / Wasserkocher / Nespressomaschine / gemütliche Sitzmöglichkeiten / Bademantel

Unsere Standard-Zimmer

Neu seit August 2018 / Größe: 20 m²

Dusche & WC / TV / Radio / Kleiderschrank und Schreibtisch / Telefon- & LAN-Anschluss / Wasserkocher

1,60 m großes Frenchbed oder ein 2 x 90 cm breites Twinbed



Suite „Moritzburg“



Suite „Lichtenwalde“



Superior-Zimmer



Standard-Zimmer

Überblick & Lage



Baujahr 2001/ Renovierung Sommer 2018

Gundstücksfläche 19.000 m²

Gartenbereich ca. 7.000 m²

Hauptgebäude:

Mit Rezeption, 2 Restaurants, 10 Tagungsräumen sowie einem Wellness- und Fitnessbereich

Unsere 4 Gästehäuser:

82 Zimmer in 4 Häusern auf 3 Etagen (Gepäcklift vorhanden)

56 Standard-Zimmer/ 23 Superior-Zimmer/ 2 Suiten/ 1 Familienzimmer

Hoteleigener Parkplatz:

88 Parkplätze (gebührenpflichtig)

1 Behindertenparkplatz



Haus „Moritzburg“

Haus „Kriebstein“

Haus „Lichtenwalde“

Haus „Augustusburg“

Restaurants & Veranstaltungsräume



Im Hotel am Schlosspark können Sie nicht nur wunderbar tagen und feiern, wir laden Sie auch zum kulinarischen Genuss in unsere Restaurants ein. Das Team verwöhnt Sie mit regionalen Speisen und ausgefallenen Getränken.

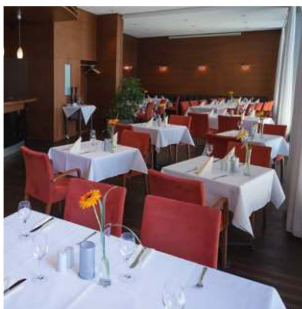
Restaurant „Lichtblick“ inklusive Terrasse: Für bis zu 50 Personen

Restaurant und Foyer „Campus“ inklusive Garten und Terrasse: Für bis zu 90 Personen

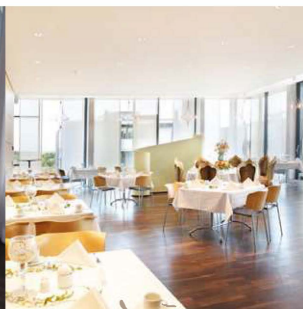
Foyer Lounge: Für bis zu 24 Personen

Lounge: Für bis zu 10 Personen

Kaminzimmer: Für bis zu 15 Personen



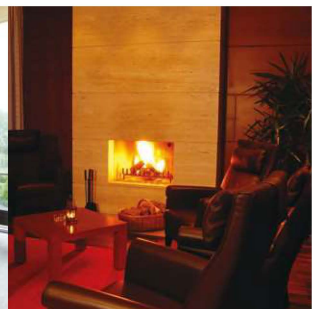
Restaurant „Lichtblick“



Restaurant „Campus“



Lounge



Kaminzimmer

Garten & Außenflächen



Das Hotel am Schlosspark liegt mitten in der schönen Landschaft des Zschopautals. Die Aussicht auf das Tal und den Rand des Erzgebirges können Sie nicht nur aus Ihrem Zimmer genießen, sondern vor allem auch von unseren zwei Terrassen und unserem Garten. Er bietet viel Platz, aber dennoch die Möglichkeit von Privatsphäre. Auf der Freifläche ist mit Hecken und Sträuchern das Zschopautal nachgebildet worden, so dass zwischen dem Grün ein privater Raum entsteht, der sich ideal für Steh-Empfänge und Buffets eignet. Der Garten schafft mit seiner umgebenden Architektur einen modernen Kontrast zum fußläufig erreichbaren Schlossgarten des Barockschlosses Lichtenwalde. Diesen Gegensatz können Sie auch mit Ihren Gästen erleben und in Ihre Veranstaltung einbeziehen.

Terrasse „Lichtblick“:

60 Sitzplätze

Abendessen a la carte Buchbar
für Veranstaltungen

Terrasse „Campus“:

70 Sitzplätze Frühstücksmöglichkeit

Buchbar für Veranstaltungen



Terrasse „Lichtblick“



Terrasse „Campus“

Kontakt



Gern erstellen wir Ihnen ein individuelles Angebot.
Wir freuen uns auf Ihre Anfrage!

Telefon **037206 882 911**
E-Mail **veranstaltung@hotel-lichtenwalde.de**

Hotel am Schlosspark

August-Bebel-Str. 1 09577 Lichtenwalde
www.hotel-lichtenwalde.de Tel. 037206 / 8820 hallo@hotel-lichtenwalde.de

